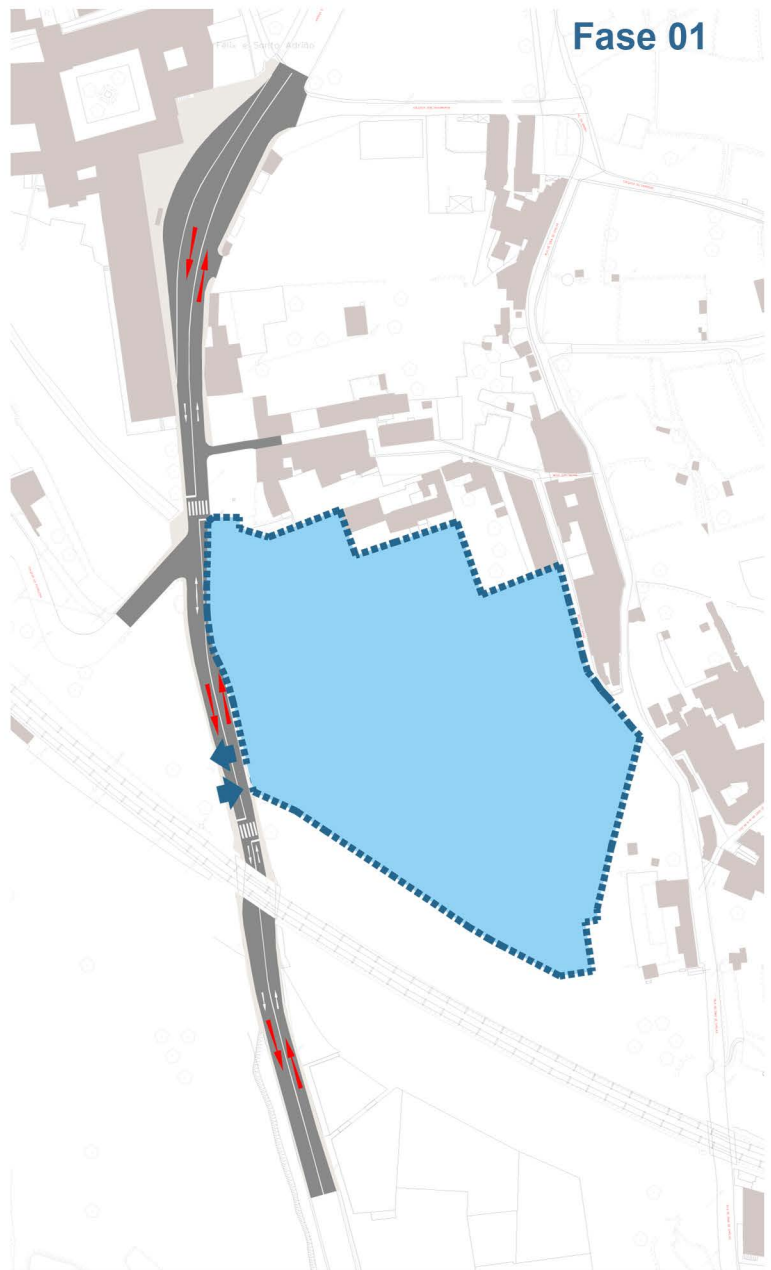
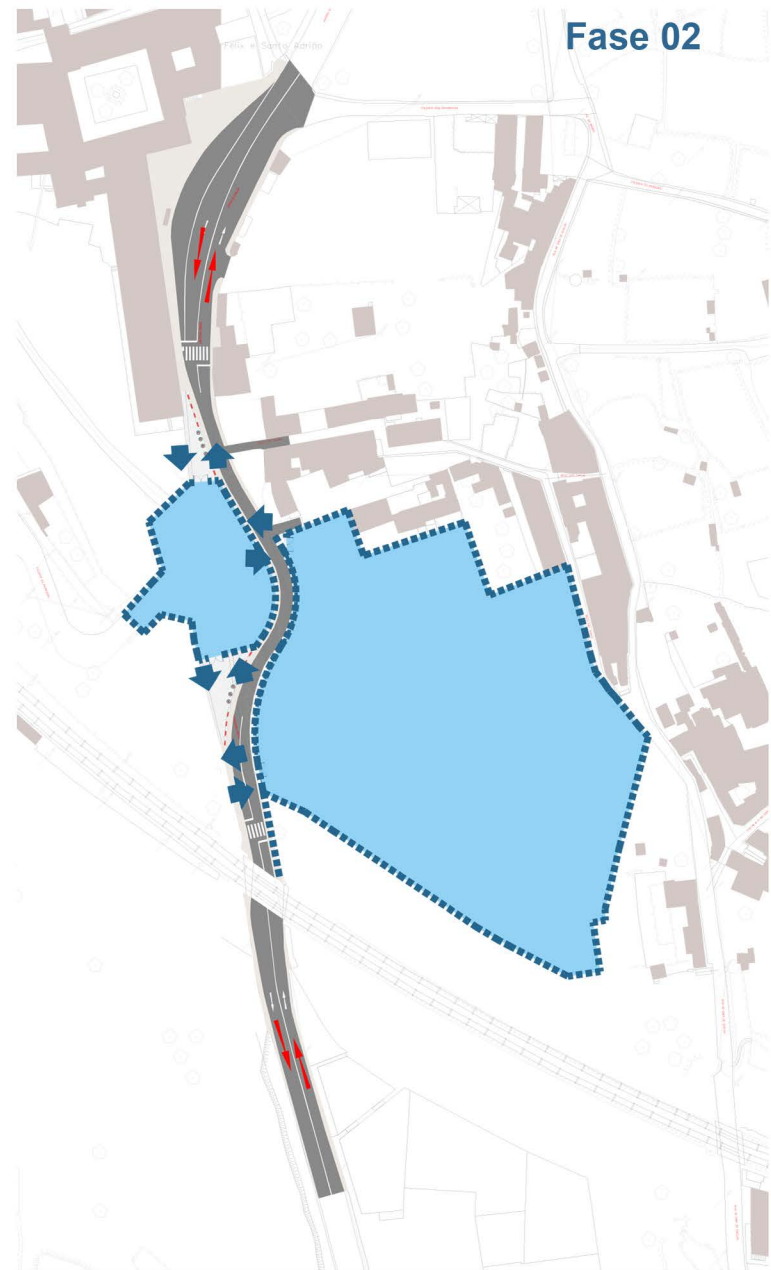


# Estaleiro de Chelas



Fase 01



Fase 02

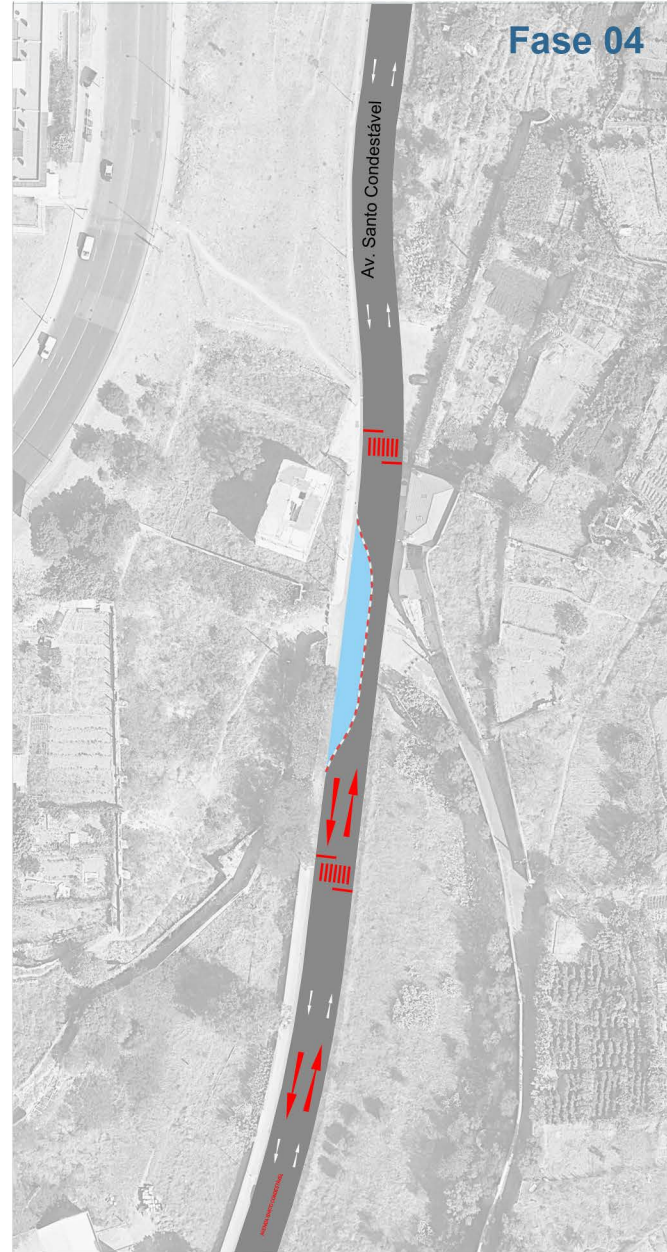
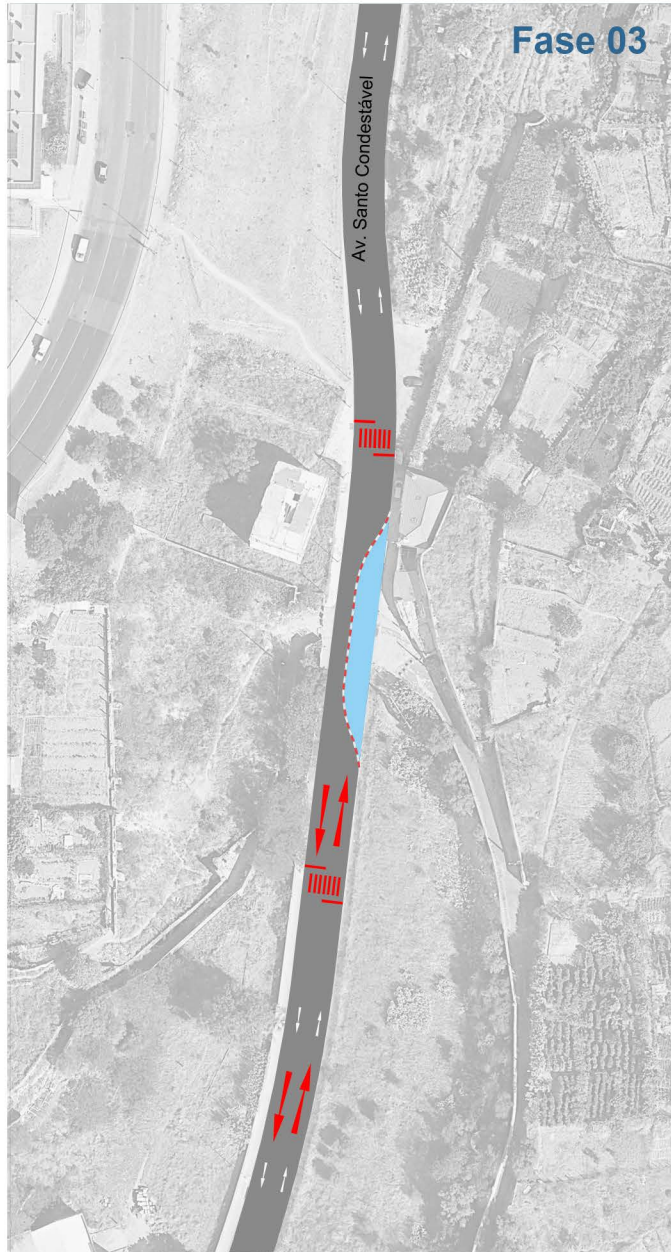
**Fase 01**  
Duração prevista:  
17 Meses

**Fase 02**  
Duração prevista:  
9 Meses

## LEGENDA:

- - - - - LIMITE ESTALEIRO (VEDAÇÃO)
- ÁREA DE ESTALEIRO
- ENTRADA E SAÍDA VEÍCULOS OBRA
- PASSEIOS
- VIAS DE CIRCULAÇÃO PROVISÓRIAS
- SINALIZAÇÃO HORIZONTAL PROVISÓRIA
- SENTIDO DA CIRCULAÇÃO
- - - - - PERFIS MOVEIS

# Estaleiro de Chelas



**Fase 03**  
Duração prevista:  
3 Meses

**Fase 04**  
Duração prevista:  
1 Mes

### LEGENDA:

- - - - - LIMITE ESTALEIRO (VEDAÇÃO)
- ÁREA DE ESTALEIRO
- VIAS DE CIRCULAÇÃO PROVISÓRIAS
- SINALIZAÇÃO HORIZONTAL PROVISÓRIA
- SENTIDO DA CIRCULAÇÃO
- - - - - PERFIS MOVEIS